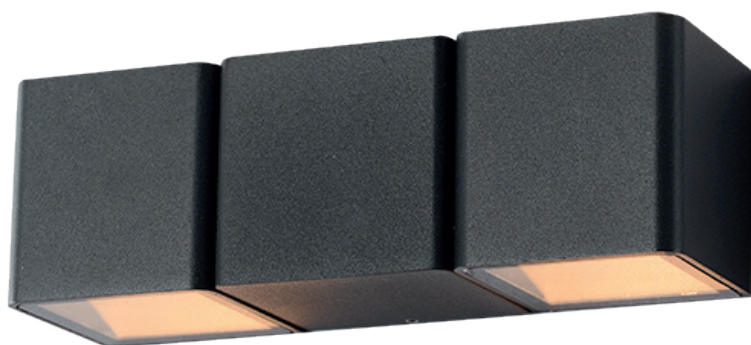


APPLIQUE MURALE LED - 185 MM - RECTANGLE - 4000°K 2x3W - GRIS ANTHRACITE - IP54

REF : 67773



Ref. 67773

Type : Applique murale LED
Finition : Gris anthracite
Puissance absorbée : 2x3W
Puissance restituée : 2x27W
Température couleur : 4000°K
Lumens : 350 Lm
EN 62 471 : Groupe 0
Taille (L x H) : 185 x 60 x 60 mm
Emballage : Boite
EAN : 3701124406927

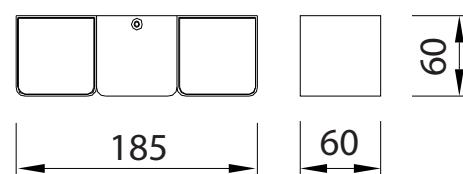
Paramètres Optiques

Efficacité lumineuse : >90%
Index Rendu Couleur (IRC) : >80
Lumens / watt : 58,30 Lm/W

Paramètres Electriques

Classification énergétique : **A⁺**
Input Voltage : AC 220-240V
Fréquence : 50~65Hz
Puissance à l'allumage : > 95%
Température et humidité de travail :
-15°C- +45 °C/10%-70%
Allumage : Immédiat
Angle : 90°
Classe 1
Durée de vie théorique de la LED : 30,000 Heures
Matériaux utilisés : Aluminium + PC
ON/OFF > 100 000
Indice de protection IP : IP54
Indice de protection IK : IK08
Poids Net : 0.620 Kg

Dimensions



Visserie



*Les produits présentés dans les documents, offres commerciales, catalogues ou fiches techniques sont soumis à modification sans préavis.
Les caractéristiques ne deviennent contractuelles qu'après accord écrit de la direction de MIIDEX.*