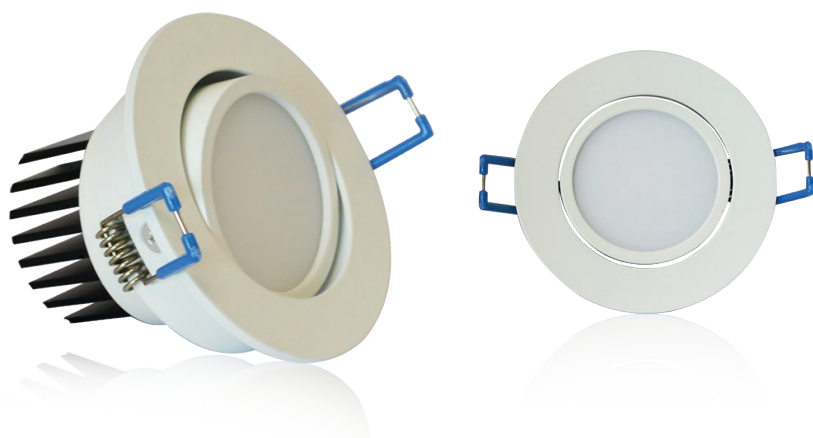


## SPOT LED COB ORIENTABLE - 7W - 4000°K + ALIMENTATION ELECTRONIQUE DC 23V

REF : 76321



### Paramètres Optiques

Efficacité Lumineuse : > 90%  
Index Rendu Couleur (IRC) : > 80  
Lumens / watt :  $\approx 85.7$  Lm/w

### Paramètres Electriques

Classification énergétique : **A<sup>+</sup>**  
Fréquence : 50/60Hz  
Puissance à l'allumage : > 95%  
Température et humidité de travail :  
-15 °C- +45 °C/10%-70%  
Allumage : Immédiat  
Angle : 38°  
Matériaux utilisés : Aluminium + PC  
Durée de vie théorique de la LED : 30,000 Heures  
ON/OFF > 100 000  
Indice de protection IP : IP54  
Indice de protection IK : IK04  
Poids Net :  $\approx 0,197$  Kg  
Alimentation Classe 2

### Ref. 76321

Produit : Spot LED COB orientable  
+ alimentation électronique CL2

Finition : Blanc

Puissance absorbée : 7W

Puissance restituée :  $\approx 60$ W

**Dimmable : Non**

Température couleur : 4000°K

Lumens : 600

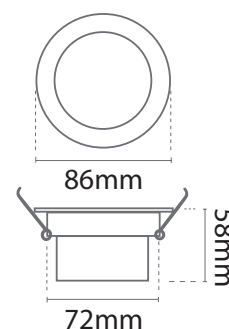
EN 62 471 : Groupe 0

Taille :  $\varnothing 86$  mm x 58 mm

Diamètre perçage :  $\varnothing 72$  mm

Emballage : Boite

EAN : 3760173778768



### Paramètres Driver

Input : 85-265V 50/60Hz

Output : DC 21V 0.28A 7W

ta : 45°C

tc : 80°C

*Les produits présentés dans les documents, offres commerciales, catalogues ou fiches techniques sont soumis à modification sans préavis.  
Les caractéristiques ne deviennent contractuelles qu'après accord écrit de la direction de MIIDEX.*