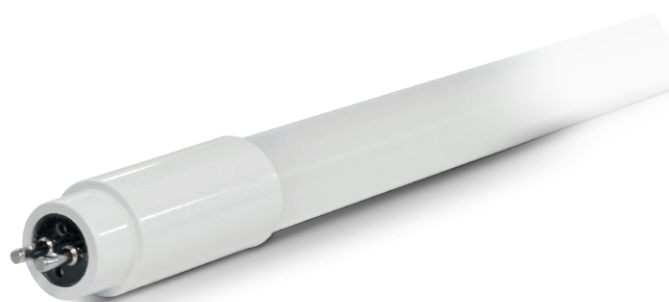


## TUBE LED - T5 - BALLAST ÉLECTRONIQUE 230V OBLIGATOIRE 20W - 2200LM - 4000K - 1450mm

REF : 75973



Ref. 75973

Culot : T5

**Lumens : 2200 Lm**

Puissance absorbée : 20W

**Dimmable : Non**

Température couleur : 4000K

Dimensions (Ø x L) : Ø16 x 1461 mm

Emballage : Boite

EAN : 3701124401854

### Paramètres Optiques

Efficacité Lumineuse : > 90%

Index Rendu Couleur (IRC) : > 80

Lumens / watt : ≈110 Lm/w

### Paramètres Electriques

Classification énergétique : **A<sup>+</sup>**

Tension entrée : 220-240V AC / 140mA

Fréquence : 50~60Hz

Puissance à l'allumage : > 95%

Température et humidité de travail :

-20 °C- +45 °C/10%-70%

Allumage : Immédiat

Angle : 300°

Matériaux utilisés : PCB + Aluminium + Film PET + Verre

Durée de vie théorique de la LED : 30,000 Heures

ON/OFF > 100 000

Indice de protection IP : IP20

Poids Net : ≈0,196Kg

**Ballast électronique obligatoire**

**Compatible avec 90 % des Ballast, à vérifier avant installation**

### Dimensions

