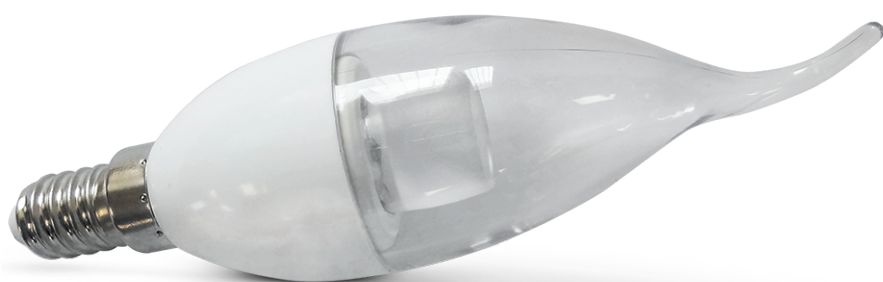


AMPOULE LED E14 COUP DE VENT - 6W - 2700°K

REF : 7490BD



Ref. 7490BD

Culot : E14

Puissance absorbée : 6W

Puissance restituée : 60W

Dimmable : Oui

Température couleur : 2700°K

Lumens : 510 Lm

Taille (Ø x H) : Ø38 x 139 mm

Emballage : Blister

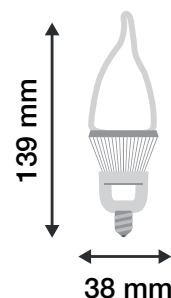
EAN : 3760173774913

Paramètres Optiques

Efficacité Lumineuse : > 90%

Index Rendu Couleur (IRC) : > 80

Lumens / watt : 85 Lm/w



Paramètres Electriques

Classification énergétique : **A⁺**

Voltage : AC 220-240V

Fréquence : 50/65Hz

Puissance à l'allumage : > 95%

Température et humidité de travail :

-15 °C- +45 °C/10%-70%

Allumage : Immédiat

Angle : 160°

Matériaux utilisés : Aluminium + Verre + PC

Durée de vie théorique de la LED : 30,000 Heures

ON/OFF > 100 000

Indice de protection IP : IP40

Poids Net : 0,065 Kg

*Les produits présentés dans les documents, offres commerciales, catalogues ou fiches techniques sont soumis à modification sans préavis.
Les caractéristiques ne deviennent contractuelles qu'après accord écrit de la direction de MIIDEX.*