

BOITIER ETANCHE LED INTEGRES TRAVERSANT 20-36W - 5080 LM - 4000K - IP65

REF : 758101



Boitier traversant

Paramètres Optiques

Efficacité Lumineuse : > 90%
Index Rendu Couleur (IRC) : > 80
Lumens / watt : ≈ 120 Lm/w

Paramètres Electriques

Classification énergétique : **A+**
Tension entrée : 220-240V AC
PFC : 0.97
Fréquence : 50~65Hz
Puissance à l'allumage : > 95%
Température et humidité de travail :
-20 °C- +40 °C/10%-70%
Allumage : Immédiat
Angle : 200°
Matériaux utilisés : Inox + Aluminium + PC
Durée de vie théorique de la LED : 50,000 Heures
ON/OFF > 100 000
Indice de protection IP : IP66
Indice de protection IK : IK09
Poids Net : ≈1,875 Kg

Ref. 758101

Type : Boitier étanche LED intégrées

Finition extérieure : Blanc / Dépoli

Lumens : 3150 - 5080 Lm

Puissance absorbée : 20-36W

Puissance restituée : 320W

Température couleur : 4000K

Dimmable : Non

Dimensions (L x l x H) : 1220 x 85 x 80 mm

Colisage : x6 boitiers

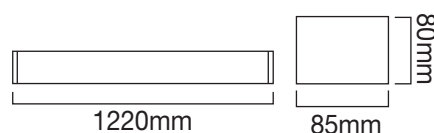
EAN : 3701124422811

Entre axe fixation : 870 mm

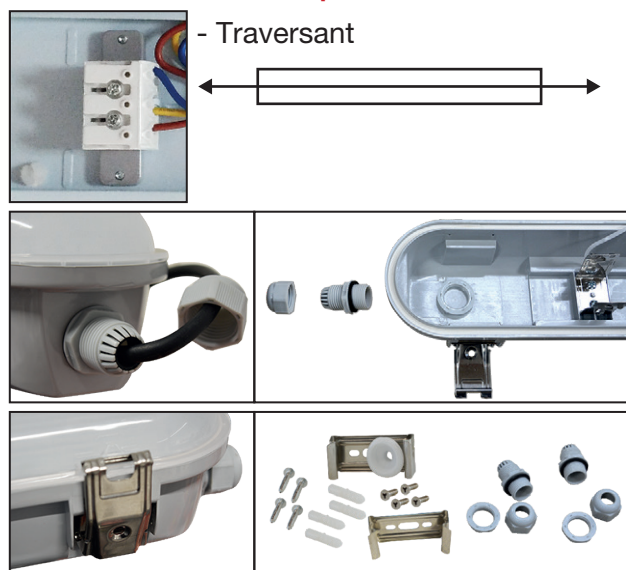
Connexion électrique à l'extrémité du boitier

UV : **pas d'émission d'UV**

Infrarouge : **pas d'émission d'Infrarouge**



Fixation et connectique



Les normes internationales fixent la tolérance du flux lumineux et de la charge associée à ± 10 %. La température des couleurs est soumise à une tolérance pouvant aller jusqu'à +/-150° Kelvin par rapport à la valeur nominale.
Les produits présentés dans les documents, offres commerciales, catalogues ou fiches techniques sont soumis à modification sans préavis.
Les caractéristiques ne deviennent contractuelles qu'après accord écrit de la direction de MIIDEX LIGHTING.