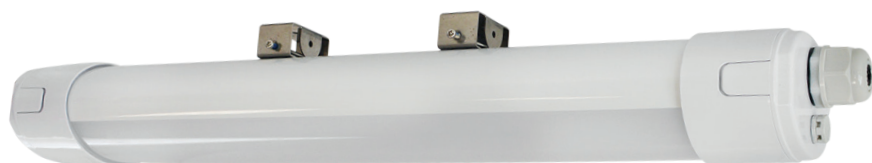


LUMINAIRE ETANCHE LED MILIEU HOSTILE 50W - 6500 LM - 4000K

REF : 757788



Valve anti-condensation



Connecteur rapide
+ Pico de réglage

Paramètres Optiques

Efficacité Lumineuse : > 90%
Index Rendu Couleur (IRC) : > 80
Lumens / watt : 130 Lm/w

Paramètres Electriques

Classification énergétique : **A⁺**

Tension entrée : 220 - 240 V AC

PFC : > 0,97

Fréquence : 50~60Hz

Puissance à l'allumage : > 95%

Température et humidité de travail :

-20 °C- +45 °C/10%-70%

Allumage : Immédiat

Angle : 120°

Matériaux utilisés : Polycarbonate (V0 fireproof - traitement anti UV)

Résistance aux acides et corrosion alcaline

Durée de vie LED Maximum : 30,000 Heures

Maintien du flux : L_{80} 30'000h B₁₀

ON/OFF > 100 000

Indice de protection IP : IP66/IP69K*

Indice de protection IK : IK10

Poids Net : 1,826 Kg

*Supporte des pressions élevées et un nettoyage à la vapeur

Ref. 757788

Produit : Luminaire Etanche LED 2835 SMD

Finition : Opale

Éléments de fixation : Oui

Lumens : 6500 Lm

Puissance absorbée : 50W / 45W / 40W / 35W

Puissance restituée : 450W

Dimmable : Non

Température couleur : 4000K

UV : **pas d'émission d'UV**

Infrarouge : **pas d'émission d'Infrarouge**

Dimensions (L x l x H) : 1260 x 115 x 77 mm

Entraxe de fixation : 30 mm à 1040 mm

Emballage : **Boite**

Connexion électrique à l'extrémité du boîtier

EAN : 3701124425683

Dimensions



Schéma

Réglage de la puissance

ON	ON	ON	ON	50W
	—	ON	ON	45W
	—	—	ON	40W
	—	—	—	35W
	1	2	3	

ATTENTION : Changer la puissance seulement lorsque le produit est hors tension